

LAMPIRAN



Proses pemasangan bodeman balok pada lantai 3 diproyek pembangunan gedung menara BRI Medan



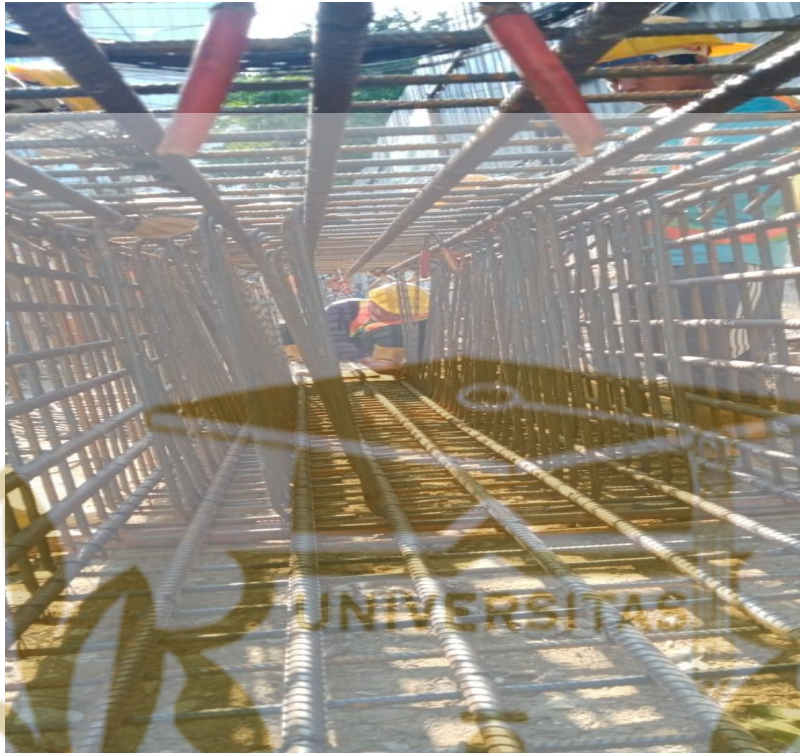
Proses pengangkutan bahan bangunan yang digunakan selama konstruksi berjalan di proyek gedung menara BRI Medan.



Melakukan pengujian slump tes sebelum pengecoran dilakukan tujuannya untu mengetahui kadar air yang terdapat bapa ampuran beton tersebut



Melakukan pengecekan bekisting balok yang akan dilakukan proses penulangan terhadap bekisting tersebut.



Proses pengikatan tulangan sengkang terhadap tulangan kolom untuk menjadi satu kesatuan majadi sebuah struktur yang siap dipasang pada kolom menara BRI Medan.



Gambar truck mixer yang berfungsi sebagai alat pengangkut campuran beton kelokasi proyek.



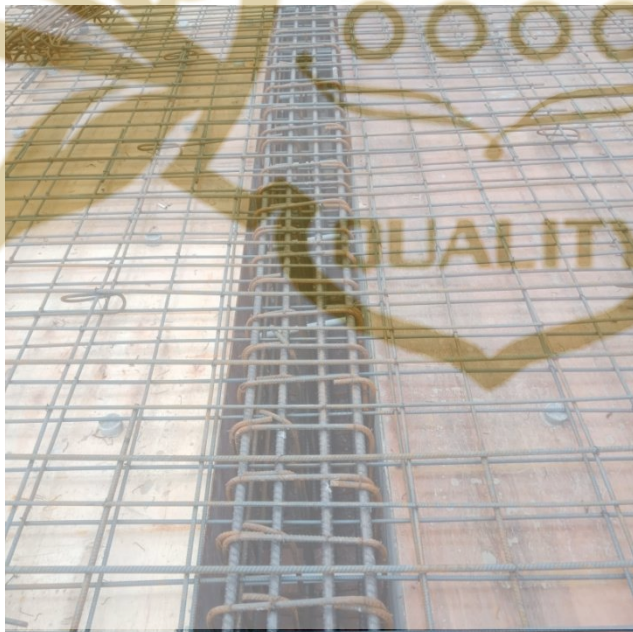
Tower crane ini berfungsi untuk mengangkat bahan bangunan keatas bagian gedung yang sedang dilakukan pekerjaan konstruksi.



Pompa beton ini berfungsi untuk memompa campuran beton kelokasi area yang akan dilakukan pengecoran.



Kolom yang siap dilakukan pengecoran yang sudah dilakukan pemasangan bekisting terhadap kolom tersebut.



Kolom dan plat lantai yang siap untuk dilakukan pengecoran.