

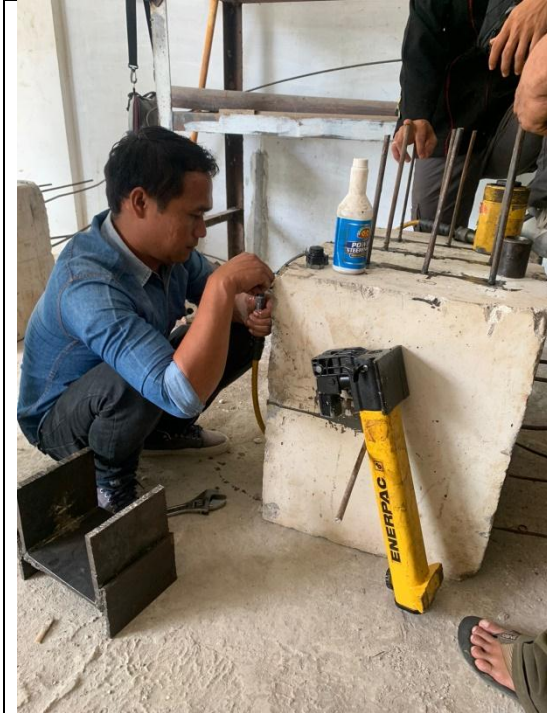


Gambar penanaman tulangan



## LAMPIRAN 2

## 2. Pelaksanaan uji tarik



Gambar pemasangan tabung penjepit alat uji tarik



Pemompanan alat uji hidrolik untuk memberi beban tarik



Gambar tampak skala indikator

## LAMPIRAN 3

## 3. Gambar benda uji



Gambar benda uji beton tulangan polos sebelum diuji tarik



Gambar benda uji beton tulangan polos setelah diuji tarik



## LAMPIRAN 4

## 4. Foto Dokumentasi



Foto Bersama Dosen Terbaik di Laboratorium