

## LAMPIRAN 1

### 1. Penyusunan benda uji



Gambar marking



Gambar pengeboran dengan mesin bor



Gambar pembersihan lobang pada beton dengan alat mesin *blower*



Gambar penyuntikkan *Chemical epoxy* kedalam lobang dengan alat *chemical injection*



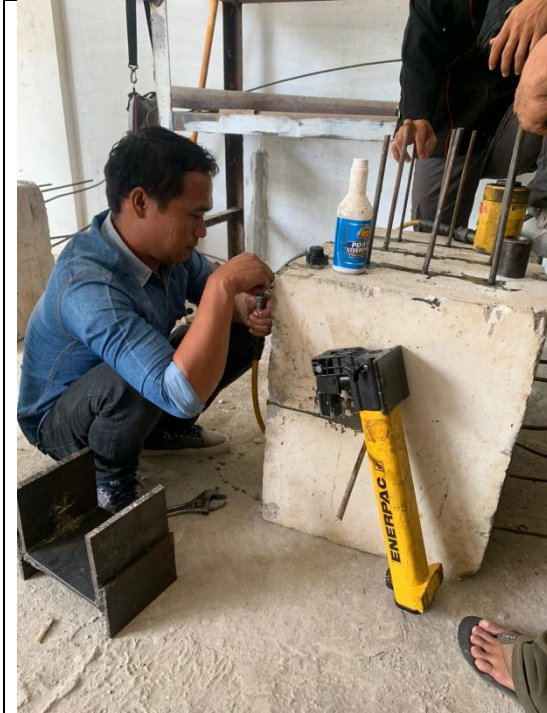
Gambar penanaman tulangan





## LAMPIRAN 2

### 2. Pelaksanaan uji tarik



Gambar pemasangan tabung penjepit alat uji tarik



Pemompanan alat uji hidrolik untuk memberi beban tarik



Gambar tampak skala indikator

### LAMPIRAN 3

#### 3. Gambar benda uji



Gambar benda uji beton tulangan polos sebelum diuji tarik



Gambar benda uji beton tulangan polos setelah diuji tarik

## LAMPIRAN 4

### 4. Foto Dokumentasi



Foto Bersama Dosen Terbaik di Laboratorium