

LAMPIRAN

LAMPIRAN A

Tabel Uraian Hasil Penelitian

Tabel A.1 Hasil Rekapitulasi Nilai *Density* dan *Deduct Value* (DV) pada Segmen 1

Unit Sampel	STA		Jenis Kerusakan	Total Kerusakan	Tingkat Keparahan	Density (%)	Deduct Value
1	0+000	0+050		0		0	0
2	0+050	0+100		0		0	0
3	0+100	0+150		0		0	0
4	0+150	0+200		0		0	0
5	0+200	0+250		0		0	0
6	0+250	0+300		0		0	0
7	0+300	0+350	Lubang	0,44	M	0,20	48
8	0+350	0+400		0		0	0
9	0+400	0+450		0		0	0
10	0+450	0+500		0		0	0
11	0+500	0+550	Retak Pinggir	0,015	L	0,01	0
12	0+550	0+600		0		0	0
13	0+600	0+650		0		0	0
14	0+650	0+700		0		0	0
15	0+700	0+750		0		0	0
16	0+750	0+800	Tambalan	0		0	3

			Retak Kulit Buaya	0		0	0
17	0+800	0+850		0		0	0
18	0+850	0+900		0		0	0
19	0+900	0+950		0		0	0
20	0+950	1+000		0		0	0
21	1+000	1+050		0		0	0
22	1+050	1+100		0		0	0
23	1+100	1+150		0		0	0
24	1+150	1+200	Retak Kulit Buaya	0,25	L	0,1	5
			Pengelupasan/ Pelepasan Butir	4,5	L	2	2,5
25	1+200	1+250		0		0	0
26	1+250	1+300		0		0	0
27	1+300	1+350		0		0	0
28	1+350	1+400		0		0	0
29	1+400	1+450		0		0	0
30	1+450	1+500		0		0	0
31	1+500	1+550		0		0	0
32	1+550	1+600		0		0	0
33	1+600	1+650		0		0	0

34	1+650	1+700		0		0	0
35	1+700	1+750		0		0	0
36	1+750	1+800		0		0	0
37	1+800	1+850		0		0	0
38	1+850	1+900		0		0	0
39	1+900	1+950		0		0	0
40	1+950	2+000		0		0	0
41	2+000	2+050		0		0	0
42	2+050	2+100		0		0	0
43	2+100	2+150		0		0	0
44	2+150	2+200		0		0	0
45	2+200	2+250		0		0	0
46	2+250	2+300		0		0	0
47	2+300	2+350		0		0	0
48	2+350	2+400		0		0	0
49	2+400	2+450		0		0	0
50	2+450	2+500		0		0	0
51	2+500	2+550		0		0	0
52	2+550	2+600		0		0	0
53	2+600	2+650		0		0	0
54	2+650	2+700		0		0	0
55	2+700	2+750		0		0	0

56	2+750	2+800		0		0	0
57	2+800	2+850		0		0	0
58	2+850	2+900		0		0	0
59	2+900	2+950		0		0	0
60	2+950	3+000		0		0	0
61	3+000	3+050		0		0	0
62	3+050	3+100		0		0	0
63	3+100	3+150		0		0	0
64	3+150	3+200		0		0	0
65	3+200	3+250		0		0	0
66	3+250	3+300		0		0	0
67	3+300	3+350		0		0	0
68	3+350	3+400		0		0	0
69	3+400	3+450		0		0	0
70	3+450	3+500		0		0	0
71	3+500	3+550		0		0	0
72	3+550	3+600		0		0	0

Tabel A.2 Hasil Rekapitulasi Nilai *Density* dan *Deduct Value* (DV) pada Segmen 2

Unit Sampel	STA		Jenis Kerusakan	Total Kerusakan	Tingkat Keparahan	Density (%)	Deduct Value
1	3+600	3+650	Retak Kulit Buaya	20,1	H	8,93	62

			Lubang	5,4	H	2,40	100
2	3+650	3+700	Retak Kulit Buaya	25,4	H	11,29	64
3	3+700	3+750	Lubang	0,96	H	0,43	88
			Retak Kulit Buaya	4,7	H	2,09	41,5
			Butiran Lepas	2,8	H	1,24	16
4	3+750	3+800	Retak Kulit Buaya	23,5	H	10,44	66
			Lubang	7,5	H	3,33	100
5	3+800	3+850	Lubang	5,34	H	2,37	100
			Pelepasan Butir	0,875	H	0,39	12
			Retak Kulit Buaya	1,45	H	0,64	24,5
6	3+850	3+900	Retak Kulit Buaya	6,2	H	2,76	45
			Lubang	0,2	H	0,09	50,5
7	3+900	3+950	Retak Kulit Buaya	8,16	H	3,63	48
			Lubang	0,15	H	0,07	45
8	3+950	4+000	Lubang	5,95	H	2,64	100
			Retak Kulit Buaya	6,4	H	2,84	46

			Pelepasan Butir	0,54	H	0,24	10
9	4+000	4+050	Retak Kulit Buaya	44,1	H	19,60	70,5
			Lubang	3,24	H	1,44	100
			Pelepasan Butir	1	H	0,44	12
10	4+050	4+100	Lubang	0,74	H	0,33	80
			Retak Kulit Buaya	1,3	H	0,58	24
11	4+100	4+150	Lubang	11,85	H	5,27	100
			Retak Kulit Buaya	4,75	H	2,11	32,5
			Lubang	0,3	H	0,13	57
12	4+150	4+200	Butiran Lepas	0,12	H	0,05	0
			Retak Kulit Buaya	18	H	8,00	60
13	4+200	4+250	Lubang	1,04	H	0,46	87
14	4+250	4+300	Retak Kulit Buaya	4,1	H	1,82	39
			Retak Kulit Buaya	0,8	H	0,36	18,5
15	4+300	4+350	Lubang	0,96	H	0,43	88,5

			Retak Kulit Buaya	6	H	2,67	45,5
			Butiran Lepas	0,105	H	0,05	0
16	4+350	4+400	Butiran Lepas	7,5	H	3,33	24,5
			Lubang	0,225	H	0,10	55
			Retak Kulit Buaya	1,2	H	0,53	23
17	4+400	4+450	Retak Kulit Buaya	3,6	H	1,60	36
			Lubang	0,23	H	0,10	55
			Butiran Lepas	1,1	H	0,49	13
18	4+450	4+500	Retak Kulit Buaya	14,6	H	6,49	57
			Lubang	1,75	H	0,78	100
			Butiran Lepas	12	H	5,33	31
19	4+500	4+550	Pengausan Aggregat	38	H	16,89	5
			Retak Kulit Buaya	44	H	19,56	70,05
			Butiran Lepas	3,5	H	1,56	18

20	4+550	4+600	Retak Kulit Buaya	40	H	17,78	69
			Butiran Lepas	42	H	18,67	54
			Lubang	40,24	H	17,88	100
21	4+600	4+650	Retak Kulit Buaya	33,5	H	14,89	66
			Lubang	2,45	H	1,09	100
22	4+650	4+700	Butiran Lepas	1,4	H	0,62	13
			Retak Kulit Buaya	4,8	H	2,13	42
23	4+700	4+750	Lubang	10,75	H	4,78	100
			Lubang	0,15	H	0,07	46
			Retak Kulit Buaya	29,5	H	13,11	64,5
24	4+750	4+800	Lubang	4,23	H	1,88	100
			Retak Kulit Buaya	45	H	20,00	71
			Butiran Lepas	2	H	0,89	15
25	4+800	4+850	Retak Kulit Buaya	9	H	4,00	50
			Butiran Lepas	0,1	H	0,04	0

26	4+850	4+900	Lubang	1	H	0,44	88
			Retak Kulit Buaya	24	H	10,67	67
			Lubang	0,65	H	0,29	79,5
27	4+900	4+950	Retak Kulit Buaya	6,1	H	2,71	46
			Butiran Lepas	2,174	H	0,97	16
			Lubang	1,39	H	0,62	97
28	4+950	5+000	Lubang	1,89	H	0,84	100
			Retak Kulit Buaya	40	H	17,78	68
29	5+000	5+050	Butiran Lepas	0,64	H	0,28	10
			Retak Kulit Buaya	11,9	H	5,29	55,5
			Lubang	35,66	H	15,85	100
30	5+050	5+100	Lubang	7,21	H	3,20	100
			Retak Kulit Buaya	31,25	H	13,89	66
			Butiran Lepas	2	H	0,89	16
31	5+100	5+150	Lubang	1,575	H	0,70	100
			Butiran Lepas	3,9	H	1,73	19,5

			Retak Kulit Buaya	1,2	H	0,53	23
32	5+150	5+200	Retak Kulit Buaya	0,8	H	0,36	18,5
			Lubang	4,5	H	2,00	100
33	5+200	5+250	Butiran Lepas	20	H	8,89	39,5
			Lubang	2,836	H	1,26	100
34	5+250	5+300	Retak Kulit Buaya	14,8	H	6,58	57
			Retak Kulit Buaya	2,45	H	1,09	30,05
			Lubang	0,48	H	0,21	71
35	5+300	5+350	Lubang	1,9	H	0,84	100
			Retak Kulit Buaya	0,9	H	0,40	20
36	5+350	5+400	Butiran Lepas	0,45	H	0,20	9
			Retak Kulit Buaya	3,6	M	1,60	25
37	5+400	5+450	Lubang	0,66	M	0,29	58
			Retak Kulit Buaya	1,1	H	0,49	22
			Lubang	4,9	H	2,18	100

38	5+450	5+500	Retak Kulit Buaya	1,2	H	0,53	23
			Lubang	0,785	H	0,35	80
39	5+500	5+550	Butiran Lepas	2,41	H	1,07	16
			Retak Kulit Buaya	23	H	10,22	63
			Butiran Lepas	1,78	H	0,79	38
40	5+550	5+600	Retak Kulit Buaya	1,185	H	0,53	26
			Butiran Lepas	3,6	H	1,60	33
			Lubang	0,48	M	0,21	71

Tabel A.3 Hasil Rekapitulasi Nilai *Density* dan *Deduct Value* (DV) pada Segmen 3

Unit Sampel	STA		Jenis Kerusakan	Total Kerusakan	Tingkat Keparahan	Density (%)	Deduct Value
1	5+650	5+700		0		0	0
2	5+700	5+750		0		0	0
3	5+750	5+800		0		0	0
4	5+800	5+850		0		0	0
5	5+850	5+900		0		0	0

6	5+900	5+950	Pelepasan butir	0,09	L	0,04	0
7	5+950	6+000		0		0	0
8	6+000	6+050		0		0	0
9	6+050	6+100		0		0	0
10	6+100	6+150		0		0	0
11	6+150	6+200		0		0	0
12	6+200	6+250		0		0	0
13	6+250	6+300		0		0	0
14	6+300	6+350		0		0	0
15	6+350	6+400		0		0	0
16	6+400	6+450		0		0	0
17	6+450	6+500		0		0	0
18	6+500	6+550		0		0	0
19	6+550	6+600		0		0	0
20	6+600	6+650		0		0	0
21	6+650	6+700		0		0	0
22	6+700	6+750		0		0	0
23	6+750	6+800		0		0	0
24	6+800	6+850		0		0	0
25	6+850	6+900		0		0	0
26	6+900	6+950		0		0	0

27	6+950	7+000		0		0	0
28	7+000	7+050		0		0	0
29	7+050	7+100		0		0	0
30	7+100	7+150		0		0	0
31	7+150	7+200		0		0	0
32	7+200	7+250		0		0	0
33	7+250	7+300		0		0	0
34	7+300	7+350		0		0	0
35	7+350	7+400		0		0	0
36	7+400	7+450		0		0	0
37	7+450	7+500		0		0	0
38	7+500	7+550		0		0	0
39	7+550	7+600		0		0	0
40	7+600	7+650		0		0	0
41	7+650	7+700		0		0	0
42	7+700	7+750		0		0	0
43	7+750	7+800		0		0	0
44	7+800	7+850		0		0	0
45	7+850	7+900		0		0	0
46	7+900	7+950		0		0	0
47	7+950	8+000		0		0	0
48	8+000	8+050		0		0	0

49	8+050	8+100		0		0	0
50	8+100	8+150		0		0	0
51	8+150	8+200		0		0	0
52	8+200	8+250	Alur	0,55	L	0,24	2
53	8+250	8+300		0		0	0
54	8+300	8+350		0		0	0
55	8+350	8+400		0		0	0
56	8+400	8+450		0		0	0
57	8+450	8+500		0		0	0
58	8+500	8+550		0		0	0
59	8+550	8+600		0		0	0
60	8+600	8+650		0		0	0
61	8+650	8+700		0		0	0
62	8+700	8+750		0		0	0
63	8+750	8+800		0		0	0
64	8+800	8+850	Butiran lepas	0,06	L	0,03	0
66	8+850	8+900	Lubang	0,04	L	0,02	2
			Tambalan	0,3	L	0,13	2,5
66	8+900	8+950	Retak Kulit buaya	0,6	M	0,27	10
			Lubang	0,2	M	0,09	30

67	8+950	9+000	Retak Kulit buaya	0,6	M	0,27	10,2
----	-------	-------	----------------------	-----	---	------	------

Tabel A.4 Hasil Rekapitulasi Nilai *Density* dan *Deduct Value* (DV) pada Segmen 4

Unit Sampel	STA		Jenis Kerusakan	Total Kerusakan	Tingkat Keparahan	Density (%)	Deduct Value
1	9+000	9+050	Lubang	4	H	1,78	100
			Retak Kulit Buaya	3,5	H	1,56	35,5
2	9+050	9+100	Lubang	1,07	H	0,48	87
			Retak Kulit Buaya	3,9	H	1,73	38
3	9+100	9+150	Lubang	0,34	H	0,15	65
			Retak Kulit Buaya	16,9	H	7,51	59
			Butiran Lepas	3,116	H	1,38	17
4	9+150	9+200	Lubang	2,049	M	0,91	88
			Retak Kulit Buaya	3,4	H	1,51	35
5	9+200	9+250	Lubang	0,52	M	0,23	53
			Retak Kulit Buaya	9	H	4,00	50
6	9+250	9+300	Lubang	0,195	H	0,09	51

			Retak Kulit Buaya	8,25	H	3,67	48
			Butiran Lepas	0,2	H	0,09	0
7	9+300	9+350	Lubang	13,71	H	6,09	100
			Retak Kulit Buaya	26	H	11,56	62
			Butiran Lepas	0,25	H	0,11	4
8	9+350	9+400	Lubang	2,96	H	1,32	100
			Butiran Lepas	2,05	H	0,91	15,5
			Retak Kulit Buaya	5,2	H	2,31	43
9	9+400	9+450	Retak Kulit Buaya	3.13	M	1.39	33
			Butiran Lepas	0.63	H	0.28	10.5
			Lubang	0.505	H	0.22	72
10	9+450	9+500	Lubang	0,775	H	0,34	80
			Retak Kulit Buaya	25	H	11,11	64
			Butiran Lepas	17,5	H	7,78	37
11	9+500	9+550	Lubang	1,08	H	0,48	91

			Retak Kulit Buaya	24,8	H	11,02	63,9
			Butiran Lepas	11,75	H	5,22	31
12	9+550	9+600	Lubang	0,77	M	0,34	61
			Retak Kulit Buaya	1,44	H	0,64	18
13	9+600	9+650	Lubang	9,44	H	4,20	100
			Retak Kulit Buaya	17	H	7,56	58
14	9+650	9+700	Lubang	0,85	H	0,38	84,5
			Retak Kulit Buaya	25,2	H	11,20	64
			Butiran Lepas	5	H	2,22	21
15	9+700	9+750	Lubang	1,62	H	0,72	100
			Retak Kulit Buaya	20	H	8,89	60,5
			Butiran Lepas	5,6	H	2,49	22,5
16	9+750	9+800	Lubang	0,47	H	0,21	70,5
			Retak Kulit Buaya	2,84	M	1,26	22
17	9+800	9+850	Lubang	0,9	H	0,40	87

			Retak Kulit Buaya	18	H	8,00	59,5
18	9+850	9+900	Lubang	0,04	H	0,02	2
			Retak Kulit Buaya	32,5	H	14,44	65,5
			Butiran Lepas	0,3	H	0,13	4
19	9+900	9+950	Lubang	33,76	H	15,00	100
			Retak Kulit Buaya	19,5	H	8,67	60,04
20	9+950	10+000	Lubang	0.63	M	0.28	57
			Retak Kulit Buaya	2.85	H	1.27	32
21	10+000	10+050	Lubang	0,36	H	0,16	64
			Retak Kulit Buaya	2,1	H	0,93	29,4
22	10+050	10+100	Lubang	0,3	H	0,13	60
			Retak Kulit Buaya	1,05	H	0,47	22,5
23	10+100	10+150	Lubang	52,635	H	23,39	100
			Retak Kulit Buaya	16,8	H	7,47	58
24	10+150	10+200	Lubang	0,94	H	0,42	87
			Retak Kulit Buaya	13,8	H	6,13	56

25	10+200	10+250	Lubang	0,94	H	0,42	88
			Retak Kulit Buaya	13,2	H	5,87	55,5
			Butiran Lepas	0,2875	H	0,13	4
26	10+250	10+300	Lubang	1,19	H	0,53	93
			Retak Kulit Buaya	12	H	5,33	54
27	10+300	10+350	Lubang	0,94	H	0,42	92
			Retak Kulit Buaya	2,55	H	1,13	31,5
28	10+350	10+400	Lubang	14	H	6,22	100
			Retak Kulit Buaya	7	H	3,11	47
29	10+400	10+450	Lubang	0.485	M	0.22	52
			Retak Kulit Buaya	3.1	H	1.38	33
30	10+450	10+500	Lubang	22	H	9,78	100
			Retak Kulit Buaya	0,4	H	0,18	16
31	10+500	10+550	Lubang	21,5	H	9,56	100
			Retak Kulit Buaya	2,65	H	1,18	31,6
			Butiran Lepas	0,3	H	0,13	4

32	10+550	10+600	Lubang	5,74	H	2,55	100
			Retak Kulit Buaya	3,75	H	1,67	37
			Butiran Lepas	0,82	H	0,36	10
33	10+600	10+650	Lubang	6,44	H	2,86	100
			Retak Kulit Buaya	3,75	H	1,67	37
			Butiran Lepas	1	H	0,44	12
34	10+650	10+700	Lubang	4,13	H	1,84	100
			Retak Kulit Buaya	0,9	H	0,40	20

Tabel A.5 Hasil Rekapitulasi Nilai *Total Deduct Value* (TDV) dan *Corrected Deduct Value* (CDV) pada Segmen 1

Unit Sampel	STA		q	Deduct Value (DV)			Total Deduct Value (TDV)	Correct Deduct Value (CDV)	CDV Maks
				DV 1	DV 2	DV 3			
1	0+000	0+050	0	0	0	0	0	0	
2	0+050	0+100	0	0	0	0	0	0	
3	0+100	0+150	0	0	0	0	0	0	
4	0+150	0+200	0	0	0	0	0	0	
5	0+200	0+250	0	0	0	0	0	0	

6	0+250	0+300	0	0	0	0	0	0	0
7	0+300	0+350	1	35	0	0	35	35	35
8	0+350	0+400	0	0	0	0	0	0	0
9	0+400	0+450	0	0	0	0	0	0	0
10	0+450	0+500	0	0	0	0	0	0	0
11	0+500	0+550	0	0	0	0	0	0	0
12	0+550	0+600	0	0	0	0	0	0	0
13	0+600	0+650	0	0	0	0	0	0	0
14	0+650	0+700	0	0	0	0	0	0	0
15	0+700	0+750	0	0	0	0	0	0	0
16	0+750	0+800	1	3	0		3	3	3
17	0+800	0+850	0	0	0	0	0	0	0
18	0+850	0+900	0	0	0	0	0	0	0
19	0+900	0+950	0	0	0	0	0	0	0
20	0+950	1+000	0	0	0	0	0	0	0
21	1+000	1+050	0	0	0	0	0	0	0
22	1+050	1+100	0	0	0	0	0	0	0
23	1+100	1+150	0	0	0	0	0	0	0
24	1+150	1+200	2	5	2,5		7,5	7,5	7,5
			1	5	2		7	7	
25	1+200	1+250	0	0	0	0	0	0	0
26	1+250	1+300	0	0	0	0	0	0	0

27	1+300	1+350	0	0	0	0	0	0	0
28	1+350	1+400	0	0	0	0	0	0	0
29	1+400	1+450	0	0	0	0	0	0	0
30	1+450	1+500	0	0	0	0	0	0	0
31	1+500	1+550	0	0	0	0	0	0	0
32	1+550	1+600	0	0	0	0	0	0	0
33	1+600	1+650	0	0	0	0	0	0	0
34	1+650	1+700	0	0	0	0	0	0	0
35	1+700	1+750	0	0	0	0	0	0	0
36	1+750	1+800	0	0	0	0	0	0	0
37	1+800	1+850	0	0	0	0	0	0	0
38	1+850	1+900	0	0	0	0	0	0	0
39	1+900	1+950	0	0	0	0	0	0	0
40	1+950	2+000	0	0	0	0	0	0	0
41	2+000	2+050	0	0	0	0	0	0	0
42	2+050	2+100	0	0	0	0	0	0	0
43	2+100	2+150	0	0	0	0	0	0	0
44	2+150	2+200	0	0	0	0	0	0	0
45	2+200	2+250	0	0	0	0	0	0	0
46	2+250	2+300	0	0	0	0	0	0	0
47	2+300	2+350	0	0	0	0	0	0	0
48	2+350	2+400	0	0	0	0	0	0	0

49	2+400	2+450	0	0	0	0	0	0	0
50	2+450	2+500	0	0	0	0	0	0	0
51	2+500	2+550	0	0	0	0	0	0	0
52	2+550	2+600	0	0	0	0	0	0	0
53	2+600	2+650	0	0	0	0	0	0	0
54	2+650	2+700	0	0	0	0	0	0	0
55	2+700	2+750	0	0	0	0	0	0	0
56	2+750	2+800	0	0	0	0	0	0	0
57	2+800	2+850	0	0	0	0	0	0	0
58	2+850	2+900	0	0	0	0	0	0	0
59	2+900	2+950	0	0	0	0	0	0	0
60	2+950	3+000	0	0	0	0	0	0	0
61	3+000	3+050	0	0	0	0	0	0	0
62	3+050	3+100	0	0	0	0	0	0	0
63	3+100	3+150	0	0	0	0	0	0	0
64	3+150	3+200	0	0	0	0	0	0	0
65	3+200	3+250	0	0	0	0	0	0	0
66	3+250	3+300	0	0	0	0	0	0	0
67	3+300	3+350	0	0	0	0	0	0	0
68	3+350	3+400	0	0	0	0	0	0	0
69	3+400	3+450	0	0	0	0	0	0	0
70	3+450	3+500	0	0	0	0	0	0	0

71	3+500	3+550	0	0	0	0	0	0	0
72	3+550	3+600	0	0	0	0	0	0	0

Tabel A.6 Hasil Rekapitulasi Nilai *Total Deduct Value* (TDV) dan *Corrected Deduct Value* (CDV) pada Segmen 2

Unit Sampel	STA		q	Deduct Value (DV)			Total Deduct Value (TDV)	Correct Deduct Value (CDV)	CDV Maks
				DV 1	DV 2	DV 3			
1	3+600	3+650	2	100	62		162	98,5	100
			1	100	2		102	100	
2	3+650	3+700	1	64			64	64	64
3	3+700	3+750	3	88	41,5	16	145,5	86	92
			2	88	41,5	2	131,5	86,5	
			1	88	2	2	92	92	
4	3+750	3+800	2	100	66		166	99	100
			1	100	2		102	100	
5	3+800	3+850	3	100	24,5	12	136,5	81	100
			2	100	24,5	2	126,5	84	
			1	100	2	2	104	100	
6	3+850	3+900	2	50,5	45		95,5	66	87,4
			1	50,5	2		52,5	52,5	
7	3+900	3+950	2	48	45		93	67	67

			1	48	2		50	50	
8	3+950	4+000	3	100	46	10	156	91	100
			2	100	46	2	148	94	
			1	100	2	2	104	100	
9	4+000	4+050	3	100	70,5	12	182,5	100	100
			2	100	70,5	2	172,5	100	
			1	100	2	2	104	100	
10	4+050	4+100	3	100	80	24	204	100	100
			2	100	80	2	182	100	
			1	100	2	2	104	100	
11	4+100	4+150	2	57	32,5		89,5	64	64
			1	57	2		59	59	
12	4+150	4+200	2	87	60		147	93	100
			1	87	60		147	100	
13	4+200	4+250	1	60			60	60	60
14	4+250	4+300	1	60			60	60	60
15	4+300	4+350	2	88,5	45,5		134	88	90,5
			1	88,5	2		90,5	90,5	
16	4+350	4+400	3	55	24,5	23	102,5	65	65
			2	55	24,5	2	81,5	60	
			1	55	2	2	59	59	
17	4+400	4+450	3	55	36	13	104	65	66

			2	55	36	2	93	66	
			1	55	2	2	60	60	
18	4+450	4+500	3	100	57	31	188	100	100
			2	101	57	2	160	100	
			1	102	2	2	106	100	
19	4+500	4+550	3	70,0 5	18	5	93,05	59	74,05
			2	70,0 5	18	2	90,05	65	
			1	70,0 5	2	2	74,05	74,05	
20	4+550	4+600	3	100	69	54	223	100	100
			2	100	69	2	171	100	
			1	100	2	2	104	100	
21	4+600	4+650	3	100	66	13	179	99	100
			2	100	66	2	168	98	
			1	100	2	2	104	100	
22	4+650	4+700	2	100	42		142	91	100
			1	100	20		120	100	
23	4+700	4+750	2	64,5	46		110,5	76	
			1	64,5	2		66,5	66,5	76
24	4+750	4+800	3	100	71	15	186	100	100
			2	100	71	2	173	100	

			1	100	2	2	104	100	
25	4+800	4+850	2	88	50		138	89	90
			1	88	2		90	90	
26	4+850	4+900	2	79,5	67		146,5	93	93
			1	79,5	2		81,5	81,5	
27	4+900	4+950	3	97	46	16	159	92,5	100
			2	97	46	2	145	92,5	
			1	97	2	2	101	100	
28	4+950	5+000	3	100	68	10	178	99	100
			2	100	68	2	170	100	
			1	100	2	2	104	100	
29	5+000	5+050	2	100	55,5		155,5	96	100
			1	100	2		102	100	
30	5+050	5+100	3	100	66	16	182	99,5	100
			2	100	66	2	168	100	
			1	100	2	2	104	100	
31	5+100	5+150	3	100	23	19,5	142,5	86	100
			2	100	23	2	125	84	
			1	100	2	2	104	100	
32	5+150	5+200	3	100	39,5	18,5	158	92	100
			2	100	39,5	2	141,5	90	
			1	100	2	2	104	100	

33	5+200	5+250	2	100	57		157	97	100
			1	100	2		102	100	
34	5+250	5+300	2	71	30,0 5		101,05	71	73
			1	71	2		73	73	
35	5+300	5+350	3	100	20	9	129	78	
			2	100	20	2	122	83	
			1	100	2	2	104	100	100
36	5+350	5+400	2	58	25		83	60	
			1	58	2		60	60	60
37	5+400	5+450	2	100	22		122	82,5	
			1	100	2		102	100	100
38	5+450	5+500	3	80	23	16	119	73,5	
			2	80	23	2	105	73	
			1	80	2	2	84	84	84
39	5+500	5+550	2	63	38		101	71	
			1	63	2	0	65	65	71
40	5+550	5+600	3	71	33	26	130	79	
			2	71	33	2	106	74	
			1	71	2	2	75	75	79
41	5+600	5+650	3	100	44	33	177	93	
			2	100	44	2	146	92,5	

			1	100	2	2	104	100	100
--	--	--	---	-----	---	---	-----	-----	-----

Tabel A.7 Hasil Rekapitulasi Nilai *Total Deduct Value* (TDV) dan *Corrected Deduct Value* (CDV) pada Segmen 3

Unit Sampel	STA		q	Deduct Value (DV)			Total Deduct Value (TDV)	Correct Deduct Value (CDV)	CDV Maks
				DV 1	DV 2	DV 3			
1	5+650	5+700		0	0	0	0	0	0
2	5+700	5+750		0	0	0	0	0	0
3	5+750	5+800		0	0	0	0	0	0
4	5+800	5+850		0	0	0	0	0	0
5	5+850	5+900		0	0	0	0	0	0
6	5+900	5+950		0	0	0	0	0	0
7	5+950	6+000		0	0	0	0	0	0
8	6+000	6+050		0	0	0	0	0	0
9	6+050	6+100		0	0	0	0	0	0
10	6+100	6+150		0	0	0	0	0	0
11	6+150	6+200		0	0	0	0	0	0
12	6+200	6+250		0	0	0	0	0	0
13	6+250	6+300		0	0	0	0	0	0
14	6+300	6+350		0	0	0	0	0	0
15	6+350	6+400		0	0	0	0	0	0

16	6+400	6+450		0	0	0	0	0	0
17	6+450	6+500		0	0	0	0	0	0
18	6+500	6+550		0	0	0	0	0	0
19	6+550	6+600		0	0	0	0	0	0
20	6+600	6+650		0	0	0	0	0	0
21	6+650	6+700		0	0	0	0	0	0
22	6+700	6+750		0	0	0	0	0	0
23	6+750	6+800		0	0	0	0	0	0
24	6+800	6+850		0	0	0	0	0	0
25	6+850	6+900		0	0	0	0	0	0
26	6+900	6+950		0	0	0	0	0	0
27	6+950	7+000		0	0	0	0	0	0
28	7+000	7+050		0	0	0	0	0	0
29	7+050	7+100		0	0	0	0	0	0
30	7+100	7+150		0	0	0	0	0	0
31	7+150	7+200		0	0	0	0	0	0
32	7+200	7+250		0	0	0	0	0	0
33	7+250	7+300		0	0	0	0	0	0
34	7+300	7+350		0	0	0	0	0	0
35	7+350	7+400		0	0	0	0	0	0
36	7+400	7+450		0	0	0	0	0	0

37	7+450	7+500		0	0	0	0	0	0
38	7+500	7+550		0	0	0	0	0	0
39	7+550	7+600		0	0	0	0	0	0
40	7+600	7+650		0	0	0	0	0	0
41	7+650	7+700		0	0	0	0	0	0
42	7+700	7+750		0	0	0	0	0	0
43	7+750	7+800		0	0	0	0	0	0
44	7+800	7+850		0	0	0	0	0	0
45	7+850	7+900		0	0	0	0	0	0
46	7+900	7+950		0	0	0	0	0	0
47	7+950	8+000		0	0	0	0	0	0
48	8+000	8+050		0	0	0	0	0	0
49	8+050	8+100		0	0	0	0	0	0
50	8+100	8+150		0	0	0	0	0	0
51	8+150	8+200		0	0	0	0	0	0
52	8+200	8+250	1	2	0	0	2	2	2
53	8+250	8+300		0	0	0	0	0	0
54	8+300	8+350		0	0	0	0	0	0
55	8+350	8+400		0	0	0	0	0	0
56	8+400	8+450		0	0	0	0	0	0
57	8+450	8+500		0	0	0	0	0	0

58	8+500	8+550		0	0	0	0	0	0
59	8+550	8+600		0	0	0	0	0	0
60	8+600	8+650		0	0	0	0	0	0
61	8+650	8+700		0	0	0	0	0	0
62	8+700	8+750		0	0	0	0	0	0
63	8+750	8+800		0	0	0	0	0	0
64	8+800	8+850		0	0	0	0	0	0
65	8+850	8+900	1	2,5	2	0	4,5	4,5	4,5
66	8+900	8+950	2	30	10	0	40	30	
			1	30	2	0	32	32	32
67	8+950	9+000	2	14	10,2	0	24,2	17	
			1	14	2	0	16	16	17

Tabel A.8 Hasil Rekapitulasi Nilai *Total Deduct Value* (TDV) dan *Corrected Deduct Value* (CDV) pada Segmen 4

Unit Sampel	STA		q	Deduct Value (DV)			Total Deduct Value (TDV)	Correct Deduct Value (CDV)	CDV Maks
				DV 1	DV 2	DV 3			
1	9+000	9+050	2	100	35,5		135,5	88	100
			1	100	2		102	100	
2	9+050	9+100	2	87	38		125	84	87
			1	87	0		87	87	

3	9+100	9+150	3	65	59	17	141	84	84
			2	65	59	2	126	84	
			1	65	2	2	69	69	
4	9+150	9+200	2	88	35		123	83	90
			1	88	2		90	90	
5	9+200	9+250	2	53	50		103	72	72
			1	53	2		55	55	
6	9+250	9+300	2	51	48		99	70	70
			1	51	2		53	53	
7	9+300	9+350	3	100	62	4	166	89,5	100
			2	100	62	2	164	99	
			1	100	2	2	104	100	
8	9+350	9+400	3	100	43	15,5	158,5	92	100
			2	100	43	2	145	92	
			1	100	2	2	104	100	
9	9+400	9+450	3	72	33	10.5	115.5	66	76
			2	72	33	2	107	73	
			1	72	2	2	76	76	
10	9+450	9+500	3	80	64	37	181	100	100
			2	80	64	2	146	92	
			1	80	2	2	84	84	
11	9+500	9+550	3	91	63,9	31	185,9	100	100

			2	91	63,9	2	156,9	96	
			1	91	2	2	95	95	
12	9+550	9+600	2	61	18		79	58	63
			1	61	2		63	63	
13	9+600	9+650	2	100	58		158	97	100
			1	100	2		102	100	
14	9+650	9+700	3	84,5	64	21	169,5	96	96
			2	84,5	64	2	150,5	94,5	
			1	84,5	2	2	88,5	88,5	
15	9+700	9+750	3	100	60,5	22	182,5	100	100
			2	100	60,5	2	162,5	99	
			1	100	2	2	104	100	
16	9+750	9+800	2	70,5	22		92,5	66,5	72,5
			1	70,5	2		72,5	72,5	
17	9+800	9+850	2	87	59,5		146,5	93	93
			1	87	2		89	89	
18	9+850	9+900	2	65,5	4	2	71,5	53	69,5
			1	65,5	2	2	69,5	69,5	
19	9+900	9+950	2	100	60,04		160,04	98	100
			1	100	2		102	100	
20	9+950	10+00 0	2	57	32		89	64	
			1	57	2		59	59	64

21	10+00	10+05	2	64	29,4		93,4	66	66
	0	0	1	64	1		65	65	
22	10+05	10+10	2	60	22,5		82,5	80	80
	0	0	1	60	2		62	62	
23	10+10	10+15	2	100	58		158	97	100
	0	0	1	100	2		102	100	
24	10+15	10+20	2	87	56		143	92	92
	0	0	1	87	2		89	89	
25	10+20	10+25	3	88	55,5	4	147,5	97	97
	0	0	2	88	55,5	2	90	94	
			1	88	2	2	92	92	
26	10+25	10+30	2	93	54		147	93	95
	0	0	1	93	2		95	95	
27	10+30	10+35	2	92	31,5		123,5	83	94
	0	0	1	92	2		94	94	
28	10+30	10+40	2	100	47		147	93	100
	0	0	1	100	2		102	100	
29	10+40	10+45	2	52	33		85	62	62
	0	0	1	52	2		54	54	
30	10+45	10+50	2	100	16		116	74	100
	0	0	1	100	2		102	100	
31			3	100	31,6	4	135,6	81,5	100

	10+50 0	10+55 0	2	100	31,6	2	133,6	88	
			1	100	2	2	104	100	
32	10+55 0	10+60 0	3	100	37	10	147	86	100
			2	100	37	2	139	90	
			1	100	2	2	104	100	
33	10+60 0	10+65 0	3	100	37	12	149	88	100
			2	100	37	2	139	94	
			1	100	2	2	104	100	
34	10+65 0	10+70 0	2	100	20		120	82	100
			1	100	2		102	100	

Tabel A.9 Hasil Rekapitulasi Nilai PCI dan Rating Kondisi serta rekomendasi penanganan pada Segmen 1

Unit Sampel	STA		CDV maks	PCI (100 - CDV maks)	Rating Kondisi	Rekomendasi Penanganan
1	0+000	0+050	0	100	Sempurna	Pemeliharaan Rutin
2	0+050	0+100	0	100	Sempurna	Pemeliharaan Rutin
3	0+100	0+150	0	100	Sempurna	Pemeliharaan Rutin
4	0+150	0+200	0	100	Sempurna	Pemeliharaan Rutin
5	0+200	0+250	0	100	Sempurna	Pemeliharaan Rutin
6	0+250	0+300	0	100	Sempurna	Pemeliharaan Rutin
7	0+300	0+350	35	65	Baik	Pemeliharaan Preventif Terencana
8	0+350	0+400	0	100	Sempurna	Pemeliharaan Rutin

9	0+400	0+450	0	100	Sempurna	Pemeliharaan Rutin
10	0+450	0+500	0	100	Sempurna	Pemeliharaan Rutin
11	0+500	0+550	0	100	Sempurna	Pemeliharaan Rutin
12	0+550	0+600	0	100	Sempurna	Pemeliharaan Rutin
13	0+600	0+650	0	100	Sempurna	Pemeliharaan Rutin
14	0+650	0+700	0	100	Sempurna	Pemeliharaan Rutin
15	0+700	0+750	0	100	Sempurna	Pemeliharaan Rutin
16	0+750	0+800	3	97	Sempurna	Pemeliharaan Preventif Terencana
17	0+800	0+850	0	100	Sempurna	Pemeliharaan Rutin
18	0+850	0+900	0	100	Sempurna	Pemeliharaan Rutin
19	0+900	0+950	0	100	Sempurna	Pemeliharaan Rutin
20	0+950	1+000	0	100	Sempurna	Pemeliharaan Rutin
21	1+000	1+050	0	100	Sempurna	Pemeliharaan Rutin
22	1+050	1+100	0	100	Sempurna	Pemeliharaan Rutin
23	1+100	1+150	0	100	Sempurna	Pemeliharaan Rutin
24	1+150	1+200	7,5	92,5	Sempurna	Pemeliharaan Preventif Terencana
25	1+200	1+250	0	100	Sempurna	Pemeliharaan Rutin
26	1+250	1+300	0	100	Sempurna	Pemeliharaan Rutin
27	1+300	1+350	0	100	Sempurna	Pemeliharaan Rutin
28	1+350	1+400	0	100	Sempurna	Pemeliharaan Rutin
29	1+400	1+450	0	100	Sempurna	Pemeliharaan Rutin

30	1+450	1+500	0	100	Sempurna	Pemeliharaan Rutin
31	1+500	1+550	0	100	Sempurna	Pemeliharaan Rutin
32	1+550	1+600	0	100	Sempurna	Pemeliharaan Rutin
33	1+600	1+650	0	100	Sempurna	Pemeliharaan Rutin
34	1+650	1+700	0	100	Sempurna	Pemeliharaan Rutin
35	1+700	1+750	0	100	Sempurna	Pemeliharaan Rutin
36	1+750	1+800	0	100	Sempurna	Pemeliharaan Rutin
37	1+800	1+850	0	100	Sempurna	Pemeliharaan Rutin
38	1+850	1+900	0	100	Sempurna	Pemeliharaan Rutin
39	1+900	1+950	0	100	Sempurna	Pemeliharaan Rutin
40	1+950	2+000	0	100	Sempurna	Pemeliharaan Rutin
41	2+000	2+050	0	100	Sempurna	Pemeliharaan Rutin
42	2+050	2+100	0	100	Sempurna	Pemeliharaan Rutin
43	2+100	2+150	0	100	Sempurna	Pemeliharaan Rutin
44	2+150	2+200	0	100	Sempurna	Pemeliharaan Rutin
45	2+200	2+250	0	100	Sempurna	Pemeliharaan Rutin
46	2+250	2+300	0	100	Sempurna	Pemeliharaan Rutin
47	2+300	2+350	0	100	Sempurna	Pemeliharaan Rutin
48	2+350	2+400	0	100	Sempurna	Pemeliharaan Rutin
49	2+400	2+450	0	100	Sempurna	Pemeliharaan Rutin
50	2+450	2+500	0	100	Sempurna	Pemeliharaan Rutin
51	2+500	2+550	0	100	Sempurna	Pemeliharaan Rutin

52	2+550	2+600	0	100	Sempurna	Pemeliharaan Rutin
53	2+600	2+650	0	100	Sempurna	Pemeliharaan Rutin
54	2+650	2+700	0	100	Sempurna	Pemeliharaan Rutin
55	2+700	2+750	0	100	Sempurna	Pemeliharaan Rutin
56	2+750	2+800	0	100	Sempurna	Pemeliharaan Rutin
57	2+800	2+850	0	100	Sempurna	Pemeliharaan Rutin
58	2+850	2+900	0	100	Sempurna	Pemeliharaan Rutin
59	2+900	2+950	0	100	Sempurna	Pemeliharaan Rutin
60	2+950	3+000	0	100	Sempurna	Pemeliharaan Rutin
61	3+000	3+050	0	100	Sempurna	Pemeliharaan Rutin
62	3+050	3+100	0	100	Sempurna	Pemeliharaan Rutin
63	3+100	3+150	0	100	Sempurna	Pemeliharaan Rutin
64	3+150	3+200	0	100	Sempurna	Pemeliharaan Rutin
65	3+200	3+250	0	100	Sempurna	Pemeliharaan Rutin
66	3+250	3+300	0	100	Sempurna	Pemeliharaan Rutin
67	3+300	3+350	0	100	Sempurna	Pemeliharaan Rutin
68	3+350	3+400	0	100	Sempurna	Pemeliharaan Rutin
69	3+400	3+450	0	100	Sempurna	Pemeliharaan Rutin
70	3+450	3+500	0	100	Sempurna	Pemeliharaan Rutin
71	3+500	3+550	0	100	Sempurna	Pemeliharaan Rutin
72	3+550	3+600	0	100	Sempurna	Pemeliharaan Rutin

Tabel A.10 Hasil Rekapitulasi Nilai PCI dan Rating Kondisi serta rekomendasi penanganan pada Segmen 2

Unit Sampel	STA		CDV maks	PCI (100 - CDVmaks)	Rating Kondisi	Rekomendasi Penanganan
1	3+600	3+650	100	0	Gagal	Rekonstruksi Total
2	3+650	3+700	64	36	Buruk	Rehabilitasi Mayor
3	3+700	3+750	92	8	Gagal	Rekonstruksi Total
4	3+750	3+800	100	0	Gagal	Rehabilitasi Mayor
5	3+800	3+850	100	0	Gagal	Rekonstruksi Total
6	3+850	3+900	87,4	12.6	Sangat Buruk	Rekonstruksi Parsial
7	3+900	3+950	67	33	Buruk	Rehabilitasi Mayor
8	3+950	4+000	100	0	Gagal	Rekonstruksi Total
9	4+000	4+050	100	0	Gagal	Rekonstruksi Total
10	4+050	4+100	100	0	Gagal	Rekonstruksi Total
11	4+100	4+150	64	36	Buruk	Rehabilitasi Mayor
12	4+150	4+200	100	0	Gagal	Rekonstruksi Total
13	4+200	4+250	60	40	Buruk	Rehabilitasi Mayor
14	4+250	4+300	60	40	Buruk	Rehabilitasi Mayor
15	4+300	4+350	90,5	9.5	Gagal	Rekonstruksi Total
16	4+350	4+400	65	35	Buruk	Rehabilitasi Mayor
17	4+400	4+450	66	34	Buruk	Rehabilitasi Mayor

18	4+450	4+500	100	0	Gagal	Rekonstruksi Total
19	4+500	4+550	74,05	25.95	Buruk	Rehabilitasi Mayor
20	4+550	4+600	100	0	Gagal	Rekonstruksi Total
21	4+600	4+650	100	0	Gagal	Rekonstruksi Total
22	4+650	4+700	100	0	Gagal	Rekonstruksi Total
23	4+700	4+750	76	24	Sangat Buruk	Rekonstruksi Parsial
24	4+750	4+800	100	0	Gagal	Rekonstruksi Total
25	4+800	4+850	90	10	Gagal	Rekonstruksi Total
26	4+850	4+900	93	7	Gagal	Rekonstruksi Total
27	4+900	4+950	100	0	Gagal	Rekonstruksi Total
28	4+950	5+000	100	0	Gagal	Rekonstruksi Total
29	5+000	5+050	100	0	Gagal	Rekonstruksi Total
30	5+050	5+100	100	0	Gagal	Rekonstruksi Total
31	5+100	5+150	100	0	Gagal	Rekonstruksi Total
32	5+150	5+200	100	0	Gagal	Rekonstruksi Total
33	5+200	5+250	100	0	Gagal	Rekonstruksi Total
34	5+250	5+300	73	27	Buruk	Rehabilitasi Mayor
35	5+300	5+350	100	0	Gagal	Rekonstruksi Total
36	5+350	5+400	27	40	Buruk	Rehabilitasi Mayor
37	5+400	5+450	100	0	Gagal	Rekonstruksi Total

38	5+450	5+500	84	16	Sangat Buruk	Rekonstruksi Parsial
39	5+500	5+550	50	29	Buruk	Rehabilitasi Mayor
40	5+550	5+600	79	21	Sangat Buruk	Rekonstruksi Parsial
41	5+600	5+650	100	0	Gagal	Rekonstruksi Total

Tabel A.11 Hasil Rekapitulasi Nilai PCI dan Rating Kondisi serta rekomendasi penanganan pada Segmen 3

Unit Sampel	STA		CDV maks	PCI (100 - CDVmaks)	Rating Kondisi	Rekomendasi Penanganan
1	5+650	5+700	0	100	Sempurna	Pemeliharaan Rutin
2	5+700	5+750	0	100	Sempurna	Pemeliharaan Preventif
3	5+750	5+800	0	100	Sempurna	Pemeliharaan Preventif Terencana
4	5+800	5+850	0	100	Sempurna	Pemeliharaan Rutin
5	5+850	5+900	0	100	Sempurna	Pemeliharaan Rutin
6	5+900	5+950	0	100	Sempurna	Pemeliharaan Rutin
7	5+950	6+000	0	100	Sempurna	Pemeliharaan Rutin
8	6+000	6+050	0	100	Sempurna	Pemeliharaan Rutin
9	6+050	6+100	0	100	Sempurna	Pemeliharaan Rutin
10	6+100	6+150	0	100	Sempurna	Pemeliharaan Rutin
11	6+150	6+200	0	100	Sempurna	Pemeliharaan Rutin

12	6+200	6+250	0	100	Sempurna	Pemeliharaan Rutin
13	6+250	6+300	0	100	Sempurna	Pemeliharaan Rutin
14	6+300	6+350	0	100	Sempurna	Pemeliharaan Rutin
15	6+350	6+400	0	100	Sempurna	Pemeliharaan Rutin
16	6+400	6+450	0	100	Sempurna	Pemeliharaan Rutin
17	6+450	6+500	0	100	Sempurna	Pemeliharaan Rutin
18	6+500	6+550	0	100	Sempurna	Pemeliharaan Rutin
19	6+550	6+600	0	100	Sempurna	Pemeliharaan Rutin
20	6+600	6+650	0	100	Sempurna	Pemeliharaan Rutin
21	6+650	6+700	0	100	Sempurna	Pemeliharaan Rutin
22	6+700	6+750	0	100	Sempurna	Pemeliharaan Rutin
23	6+750	6+800	0	100	Sempurna	Pemeliharaan Rutin
24	6+800	6+850	0	100	Sempurna	Pemeliharaan Rutin
25	6+850	6+900	0	100	Sempurna	Pemeliharaan Rutin
26	6+900	6+950	0	100	Sempurna	Pemeliharaan Rutin
27	6+950	7+000	0	100	Sempurna	Pemeliharaan Rutin
28	7+000	7+050	0	100	Sempurna	Pemeliharaan Rutin
29	7+050	7+100	0	100	Sempurna	Pemeliharaan Rutin
30	7+100	7+150	0	100	Sempurna	Pemeliharaan Rutin
31	7+150	7+200	0	100	Sempurna	Pemeliharaan Rutin
32	7+200	7+250	0	100	Sempurna	Pemeliharaan Rutin
33	7+250	7+300	0	100	Sempurna	Pemeliharaan Rutin

34	7+300	7+350	0	100	Sempurna	Pemeliharaan Rutin
35	7+350	7+400	0	100	Sempurna	Pemeliharaan Rutin
36	7+400	7+450	0	100	Sempurna	Pemeliharaan Rutin
37	7+450	7+500	0	100	Sempurna	Pemeliharaan Rutin
38	7+500	7+550	0	100	Sempurna	Pemeliharaan Rutin
39	7+550	7+600	0	100	Sempurna	Pemeliharaan Rutin
40	7+600	7+650	0	100	Sempurna	Pemeliharaan Rutin
41	7+650	7+700	0	100	Sempurna	Pemeliharaan Rutin
42	7+700	7+750	0	100	Sempurna	Pemeliharaan Rutin
43	7+750	7+800	0	100	Sempurna	Pemeliharaan Rutin
44	7+800	7+850	0	100	Sempurna	Pemeliharaan Rutin
45	7+850	7+900	0	100	Sempurna	Pemeliharaan Rutin
46	7+900	7+950	0	100	Sempurna	Pemeliharaan Rutin
47	7+950	8+000	0	100	Sempurna	Pemeliharaan Rutin
48	8+000	8+050	0	100	Sempurna	Pemeliharaan Rutin
49	8+050	8+100	0	100	Sempurna	Pemeliharaan Rutin
50	8+100	8+150	0	100	Sempurna	Pemeliharaan Rutin
51	8+150	8+200	0	100	Sempurna	Pemeliharaan Rutin
52	8+200	8+250	2	98	Sempurna	Pemeliharaan Rutin
53	8+250	8+300	0	100	Sempurna	Pemeliharaan Rutin
54	8+300	8+350	0	100	Sempurna	Pemeliharaan Rutin
55	8+350	8+400	0	100	Sempurna	Pemeliharaan Rutin

56	8+400	8+450	0	100	Sempurna	Pemeliharaan Rutin
57	8+450	8+500	0	100	Sempurna	Pemeliharaan Rutin
58	8+500	8+550	0	100	Sempurna	Pemeliharaan Rutin
59	8+550	8+600	0	100	Sempurna	Pemeliharaan Rutin
60	8+600	8+650	0	100	Sempurna	Pemeliharaan Rutin
61	8+650	8+700	0	100	Sempurna	Pemeliharaan Rutin
62	8+700	8+750	0	100	Sempurna	Pemeliharaan Rutin
63	8+750	8+800	0	100	Sempurna	Pemeliharaan Rutin
64	8+800	8+850	0	100	Sempurna	Pemeliharaan Rutin
65	8+850	8+900	4.5	95.5	Sempurna	Pemeliharaan Rutin
66	8+900	8+950	32	68	Baik	Pemeliharaan Preventif Terencana
67	8+950	9+000	17	83	Sangat Baik	Pemeliharaan Preventif

Tabel A.12 Hasil Rekapitulasi Nilai PCI dan Rating Kondisi serta rekomendasi penanganan pada Segmen 4

Unit Sampel	STA		CDV maks	PCI (100 - CDVmaks)	Rating Kondisi	Rekomendasi Penanganan
1	9000	9050	100	0	Gagal	Rekonstruksi Total
2	9050	9100	87	13	Sangat Buruk	Rekonstruksi Parsial
3	9100	9150	84	16	Sangat Buruk	Rekonstruksi Parsial

4	9150	9200	90	10	Gagal	Rekonstruksi Total
5	9200	9250	72	28	Buruk	Rehabilitasi Mayor
6	9250	9300	70	30	Buruk	Rehabilitasi Mayor
7	9300	9350	100	0	Gagal	Rekonstruksi Total
8	9350	9400	100	0	Gagal	Rekonstruksi Total
9	9400	9450	76	24	Sangat Buruk	Rekonstruksi Parsial
10	9450	9500	100	0	Gagal	Rekonstruksi Total
11	9500	9550	100	0	Gagal	Rekonstruksi Total
12	9550	9600	63	37	Buruk	Rekonstruksi Total
13	9600	9650	100	0	Gagal	Rekonstruksi Total
14	9650	9700	96	4	Gagal	Rekonstruksi Total
15	9700	9750	100	0	Gagal	Rekonstruksi Total
16	9750	9800	72.5	27.5	Buruk	Rehabilitasi Mayor
17	9800	9850	93	7	Gagal	Rekonstruksi Total
18	9850	9900	69.5	30.5	Buruk	Rehabilitasi Mayor
19	9900	9950	100	0	Gagal	Rekonstruksi Total
20	9950	1000 0	64	36	Buruk	Rehabilitasi Mayor
21	1000 0	1005 0	66	34	Buruk	Rehabilitasi Mayor

22	1005 0	1010 0	80	20	Sangat Buruk	Rekonstruksi Parsial
23	1010 0	1015 0	100	0	Gagal	Rekonstruksi Total
24	1015 0	1020 0	92	8	Gagal	Rekonstruksi Total
25	1020 0	1025 0	97	3	Gagal	Rekonstruksi Total
26	1025 0	1030 0	95	5	Gagal	Rekonstruksi Total
27	1030 0	1035 0	94	6	Gagal	Rekonstruksi Total
28	1035 0	1040 0	100	0	Gagal	Rekonstruksi Total
29	1040 0	1045 0	62	38	Buruk	Rehabilitasi Mayor
30	1045 0	1050 0	100	0	Gagal	Rekonstruksi Total
31	1050 0	1055 0	100	0	Gagal	Rekonstruksi Total
32	1055 0	1060 0	100	0	Gagal	Rekonstruksi Total
33	1060 0	1065 0	100	0	Gagal	Rekonstruksi Total

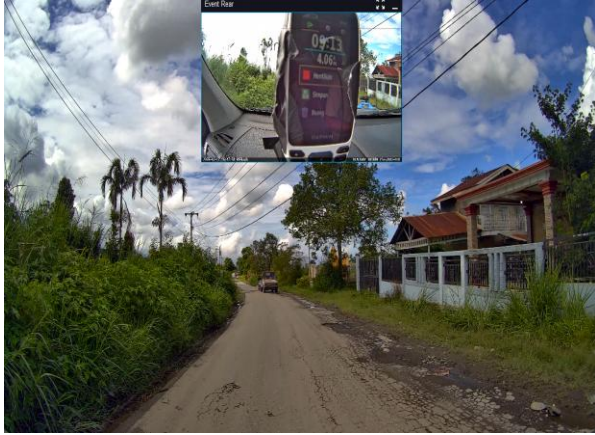
34	1065 0	1070 0	100	0	Gagal	Rekonstruksi Total
----	-----------	-----------	-----	---	-------	--------------------

LAMPIRAN B

Dokumentasi Penelitian









LAMPIRAN D

Peralatan Survey



Kamera Blackvue



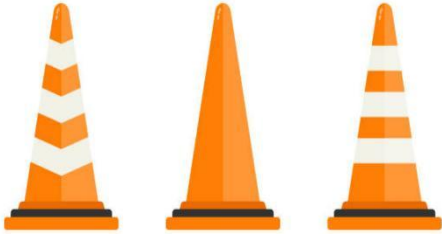
GPS



Clipboard



Meteran



Rambu Pengaman Lalu Lintas